



RUIDI.SWT001 | RUIDI.Ruilex
高性能聚焦式 | 高集成便携式
冲击波治疗仪

深圳市睿迪医疗器械有限公司

📍 地址:深圳市坪山区龙田街道金威源科技工业园B1栋

☎ 电话:86-755-28419227

✉ 邮箱:ruidi@szruidi.com

🌐 网址:www.szruidi.com

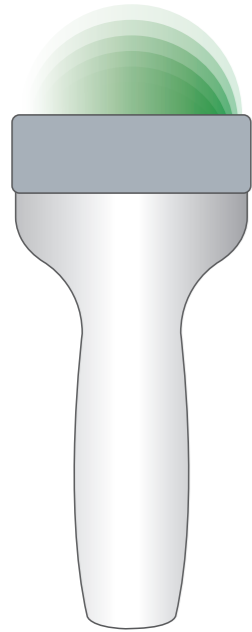


前言

睿迪体外冲击波治疗仪产生中低能量聚焦冲击波，刺激组织的新陈代谢和再生。在康复运动医学领域，体外冲击波治疗旨在加速肌肉和肌腱康复的同时消炎、镇痛。

ruidi.swt001是经近多年临床实证的高集成度的电磁聚焦冲击波产品，而升级产品ruilex更是全球最便携的电磁聚焦冲击波治疗仪。其紧凑的设计完美融合“智能变焦”技术，为临床医生提供了极为便利的操作性。

应用范围广泛



精准治疗

气囊高度自由调节，精准到达病灶。



操控便利

水系统自动记忆上次治疗高度，无需来回调节治疗深度。



量化能量

量化的冲击波输出能量，确保预设剂量的可靠治疗。



界面直观

友好的人机交互界面可快速设定能级与频率，医师易于上手。

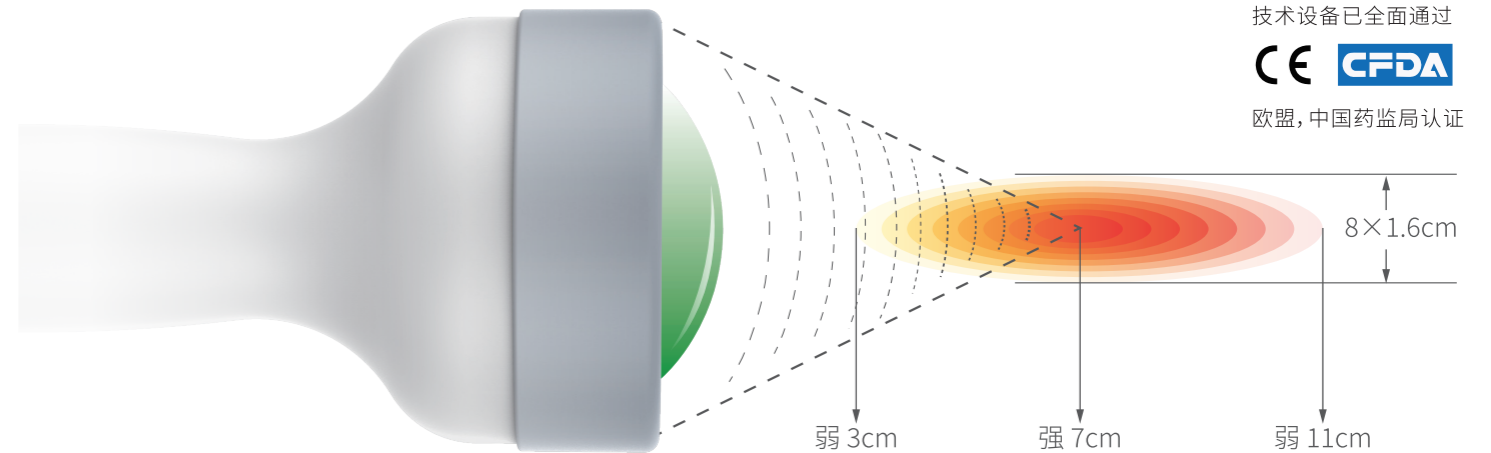
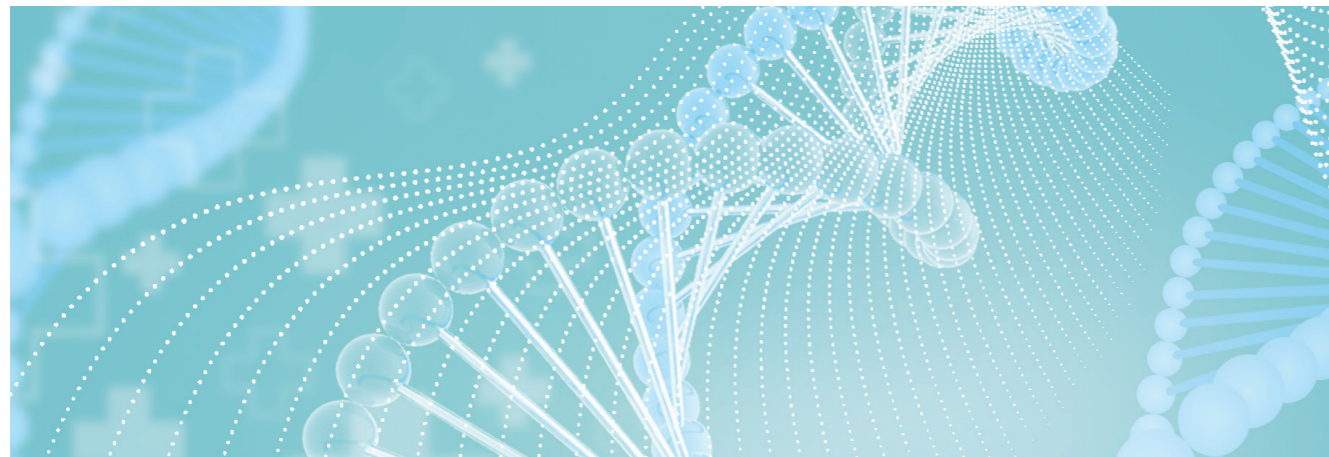
冲击波理疗机制

代谢激活效应： 改变细胞通透性，激发细胞内外离子交换，加速代谢，有利于炎症减轻、消退。

成骨效应： 激活骨细胞，促进新骨生成。

空化效应： 冲击波引发的张力性破坏达到降解钙沉积病灶，可治疗钙化性肌腱炎。

镇痛效应： 降低神经元兴奋阈值，减轻或消除疼痛。



技术设备已全面通过



欧盟，中国药监局认证



智能聚焦

睿迪聚焦冲击波独特的软性治疗头，在由浅至深的传导过程中，正常组织无痛感，有损伤部位产生刺痛或酸胀感，便于医师寻找痛点，且深浅组织均可治疗。



深度治疗

最大治疗深度可达11CM，深层治疗无忧。



量化能量

量化的冲击波输出能量，确保预设剂量的可靠治疗。



极小焦斑点

不损伤正常组织。



无痛治疗

正常组织无痛感，有损伤部位产生刺痛或酸胀感，便于医师寻找痛点。

RUIDI.SWT001 高性能聚焦式冲击波治疗仪

临床表现卓越



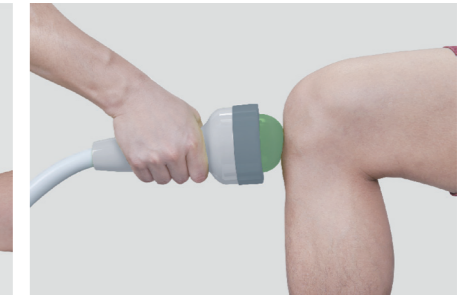
- 靶向深度治疗, 直达病灶
- 高性能电磁式聚焦
- 全自动水循环系统
- 末次治疗深度记忆功能
- 低功耗高能量、节能环保
- 丰富而友好的触摸操作界面
- 累计能量精准显示, 便于医师治疗



肱骨外上髁炎(网球肘)



肌腱鞘膜炎



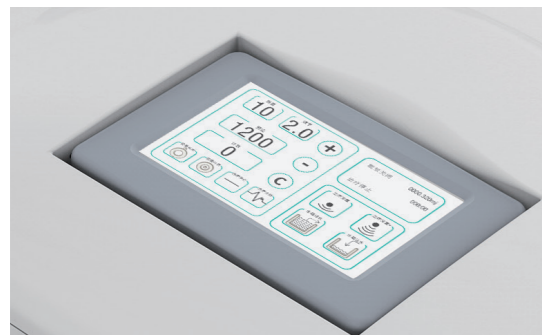
髌骨肌腱炎



肩关节钙化性肌腱炎(肩周炎)



跟腱炎、足底筋膜炎



全触屏操作, 一目了然



可旋转屏幕设计, 简单方便



易更换的波源组件



人体工程学设计的特殊手柄
全硅胶治疗头, 肌肤般贴合人体

技术参数

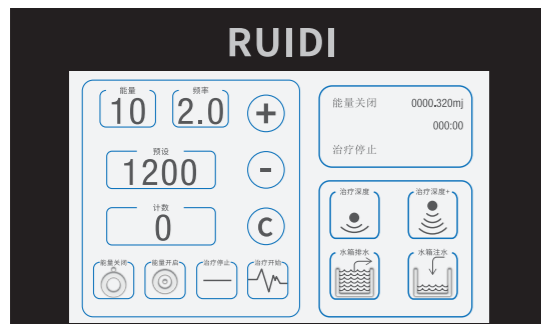
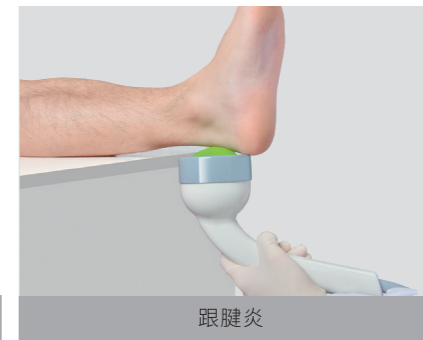
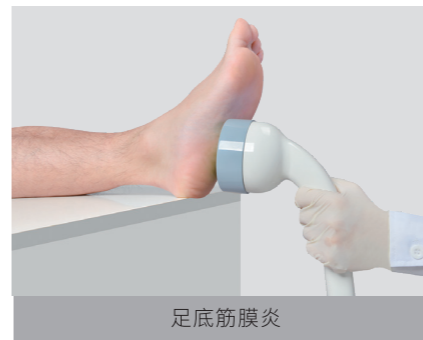
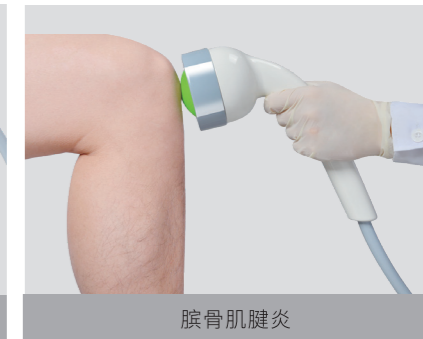
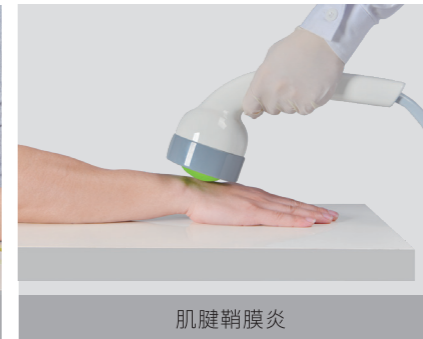
能量形式	聚焦式
治疗深度	70mm
触摸式显示屏	7英寸
频率	1.0-3.0HZ
能级	0-10
触发次数	150万次以上
尺寸	50*40*21cm
净重	25KG



RUIDI.Ruilex 高集成便携式冲击波治疗仪

临床表现卓越

- 体积更小, 应用场景更多
- 靶向深度治疗, 直达病灶
- 全自动水循环系统
- 末次治疗深度记忆功能
- 低功耗高能量、节能环保
- 丰富而友好的触摸操作界面
- 累计能量精准显示, 便于医师治疗



全触屏操作, 一目了然



方便的挂勾设计, 操作便捷



易更换的波源组件



人体工程学设计的特殊手柄
全硅胶治疗头, 肌肤般贴合人体

技术参数



能量形式	聚焦式
治疗深度	70mm
触摸式显示屏	7英寸
频率	1.0-3.0HZ
能级	0-10
触发次数	150万次以上
尺寸	45*31*27cm
净重	19KG